

NOUVELLE *Chaise*

GAGO

BY Hugo Silva & Joana Santos

*C'est une chaise pour les
aventuriers! Avidе de sa
découverte et animée par la
passion de l'histoire.*



DAM

Bureau
+351 256 004 124
contact@dam.pt

Presse
+351 920 401 918
press@dam.pt

www.dam.pt
copyright © DAM Brand
Portugal, 2018

Smile with us :)



Chaise
GAGO
BY Hugo Silva & Joana Santos

REF. 31 *sacadura*
REF. 32 *sacadura métal*
REF. 33 *gago*



Matériaux

Frêne, chêne, noyer massif ou métal et tissu Gabriel.dk ('Step' ou 'Luna 2' et 'Obika Leather +').

Finitions

Bois fini avec un vernis mat incolore.

Personnalisation

Convenue avec le client.

Description

La chaise GAGO rend hommage à la première traversée aérienne de l'Atlantique Sud réalisée par Sacadura Cabral et Gago Coutinho en 1922. Inspirée de la forme d'un casque d'aviateur et caractérisée par des bras incurvés comme les ailes d'un hydravion, la sellerie GAGO repose sur une poutre en bois, donnant aux utilisateurs l'impression de partir à l'aventure. Au dos, elle porte l'inscription «1922, 8383 km», qui rappelle cette entreprise aéronautique historique. GAGO voyage à travers des espaces de coexistence familiale ou d'agitation métropolitaine, rendant chaque lieu mémorable.



Chaise
GAGO

BY Hugo Silva & Joana Santos

REF. 31 *sacadura*
REF. 32 *sacadura métal*
REF. 33 *gago*



DIMENSIONS

GAGO

REF. 33

Emballage

L75 x P75 x H78 cm

Poids brut 8,9 kg

Unité par paquet 1 uni

. Emballage d'autres dimensions disponibles



SACADURA

REF. 31

Emballage

L75 x P75 x H85 cm

Poids brut 8,9 kg

Unité par paquet 1 uni

. Emballage d'autres dimensions disponibles



SACADURA *métal*

REF. 32

Emballage

L75 x P75 x H85 cm

Poids brut 10,4 kg

Unité par paquet 1 uni

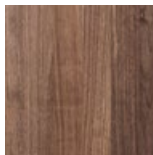
. Emballage d'autres dimensions disponibles



MATÉRIAUX

NOYER MASSIF

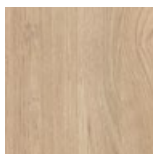
Noyer massif américain, qui provient de forêts contrôlées par le processus de certification FSC. Ce bois peut durer toute une vie mais a besoin d'entretien et de soin. Il est fini avec un vernis mat incolore.



BWA
Incolore

CHÊNE MASSIF

Chêne massif américain, qui provient de forêts contrôlées par le processus de certification FSC. Ce bois peut durer toute une vie mais a besoin d'entretien et de soin. Il est fini avec un vernis mat incolore.



BOA
Incolore

FRÊNE MASSIF

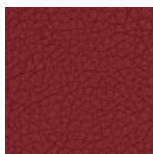
Frêne massif européen, qui provient de forêts contrôlées par le processus de certification FSC. Ce bois peut durer toute une vie mais a besoin d'entretien et de soin. Il est fini avec un vernis mat incolore ou coloré, caractérisé par une protection UV qui empêche la décoloration et forme une couche hydrofuge.



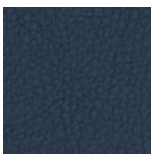
ASH
Incolore

CUIR OBIKA *by Gabriel*

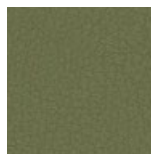
66% polyuréthane, 24% polyester et 10% coton. 100 000 Martindale. Nettoyage à sec. Il a des propriétés de résistance au feu. Il possède le label de santé Oeko-Tex et l'éco-label environnemental de l'UE.



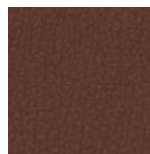
DV16
Luxury Red



DV15
Deep Blue



DV6
Sleepy Green

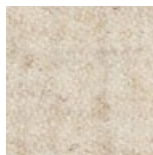


DV23
Luxury Brown

MATÉRIAUX

LUNA 2 *by Gabriel*

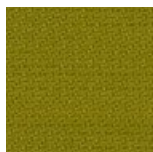
90% laine de Nouvelle-Zélande 10% polyamide. 70000 martindale (EN ISO 12947-2). Nettoyage à sec P (S).



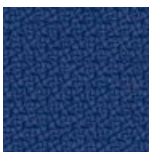
DV12
Serene Beige

STEP

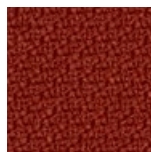
100% Trevira cs. 100 000 Martindale. Nettoyage à sec. Il a des propriétés ignifuges. Il possède le label de santé Oeko-Tex et l'éco-label environnemental de l'UE.



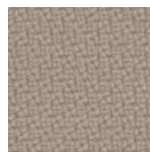
AV18
Quiet Green



AV15
Deep Blue



AV16
Luxury Red



AV12
Serene Beige

NOTES

D'autres options de finition sont possibles avec une analyse au cas par cas.
Les échantillons de finition sont représentatifs et ne sont pas une combinaison exacte de couleur et de teinte.